

- [contenu](#) |
- [menu](#)

Rechercher  



# Université Caen Normandie

[Ouvrir le menu](#) [Fermer le menu](#)

- [Université](#)
  - [Découvrir](#)
  - [Orientations stratégiques](#)
  - [Organisation](#)
  - [Recrutement](#)
  - [Espace entreprises](#)
  - [Actualités](#)
  - [Presse & média](#)
  - [Intranet](#)
- [Formation](#)
  - [Nos Formations](#)
  - [Inscription](#)
  - [Orientation · Insertion](#)
  - [Alternance](#)
  - [Formation continue](#)
  - [Formation à distance](#)
  - [Stage · Emploi · Entreprise](#)
  - [Nos enquêtes](#)
  - [Après UNICAEN](#)
- [Recherche](#)
  - [Laboratoires](#)
  - [Valorisation & innovation](#)
  - [Europe](#)
  - [Études doctorales](#)
  - [Congrès et colloques](#)
  - [Appels d'offres](#)
  - [Actualités](#)
  - [Ressources](#)
  - [Intranet](#)
- [International](#)
  - [Unicaen et l'international](#)
  - [Étudier à Caen](#)
  - [Partir à l'étranger](#)
  - [Langues et certifications](#)
  - [Office franco-norvégien](#)

- [Carrière et opportunités](#)
- [Bibliothèques](#)
- [Vie étudiante & culture](#)
  - [Services à l'étudiant](#)
  - [Culture](#)
  - [Sport](#)
  - [Vie numérique](#)
  - [Santé | Handicap](#)

# Une vie étudiante en mouvement

[Ouvrir le menu](#) [Fermer le menu](#)

- [Services à l'étudiant](#)
  - [Étudiants internationaux](#)
  - [Bourses et aides](#)
  - [FSDIE - initiatives étudiantes](#)
  - [Engagement étudiant](#)
  - [Concours](#)
  - [Logement et restauration](#)
  - [Transports](#)
- [Culture](#)
- [Sport](#)
  - [UEL Sport](#)
  - [Activités proposées](#)
  - [Inscription](#)
  - [Stages](#)
  - [Compétitions](#)
  - [Sport de haut niveau](#)
- [Vie numérique](#)
  - [Actualités](#)
  - [Assistance - FAQ](#)
  - [Contacts](#)
  - [Documents de référence](#)
  - [Espace numérique de travail](#)
  - [Etopass](#)
  - [Salles informatiques en libre-service](#)
  - [Wi-Fi](#)
- [Santé - Handicap](#)
  - [Examen préventif](#)
  - [Consultations spécialisées](#)
  - [Accompagnement social](#)
  - [Handicap](#)

---

## Accueil - Portail vie étudiante

[Vie numérique](#)

[Un nouveau service :](#)

**le cloud UNICAEN**  
**+ augmentation de**  
**l'espace de stockage**



**Prochaines sessions**  
**PSC1 (secourisme)**  
**16 > 18 janv.**





•

Informatique

[Nouveau service numérique : le "cloud unicaen"](#)

16 novembre 2017

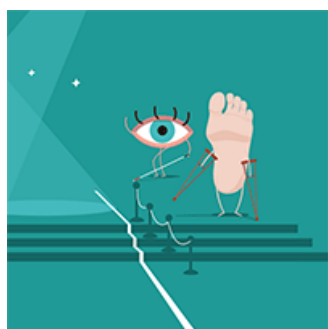


•

Informatique

[Augmentation de votre espace de stockage personnel unicaen](#)

16 novembre 2017



•

Concours

[Le handicap fait son cinéma !](#)



Projet de recherche

[ADUC](#) Alcool et Drogues à l'Université de Caen Normandie



Rentrée 2017

[Ne l'oubliez pas : le bizutage est un délit !](#)



International

[Carnets de mobilité](#)



Santé

[Prochaines sessions PSC1 \(secourisme\)](#)

16 janvier 2018 - 18 janvier 2018



Candidature, Concours

[27e prix de l'Observatoire national de la vie étudiante](#)

2 octobre 2017 - 31 janvier 2018



Étudiants entrepreneurs

[La Koloc' : Espace de coworking étudiant en Normandie](#)



Bibliothèques

[Les récits de voyage mis à l'honneur grâce aux outils de numérisation !](#)



Stylos · sweat-shirts · mugs...

[Boutique UNICAEN](#) Soyez UNICAEN !

[Télécharger la page](#)

Dernière modification : 8 décembre 2017

---

#### RESSOURCES

- [messagerie](#)
- [espace numérique de travail](#)
- [annuaire](#)
- [plateforme e-formation](#)
- [MOOC](#)
- [CEMU](#)
- [PUC](#)
- [MRSH](#)
- [ICORE](#)

#### ACCÈS DIRECT

- [s'inscrire](#)
- [marchés publics](#)
- [boutique UNICAEN](#)
- [plan du site](#)

#### UFR

- [UFR Droit & Sciences politiques](#)
- [UFR Humanités & Sciences Sociales](#)
- [UFR Langues vivantes étrangères](#)
- [UFR Psychologie](#)
- [UFR des Sciences](#)
- [UFR Santé](#)
- [UFR SEGGAT](#)
- [UFR STAPS](#)

#### INSTITUTS · ÉCOLES

- [IAE Caen](#)
- [IUT Alençon](#)
- [IUT Caen](#)
- [IUT Cherbourg Manche](#)
- [ESIX Normandie](#)
- [ESPE](#)

#### RÉSEAUX SOCIAUX

- 
- 
- 
- 
- 

- [mentions légales](#)
- [informatique et libertés](#)
- [cookies & statistiques](#)

UNICAEN

Université de Caen Normandie

Esplanade de la Paix | CS 14032 | 14032 CAEN cedex 5

- [se rendre à l'université](#)
- [contact UNICAEN](#)